

支えよう。つながろう。
若者の「今」
そして「未来へ」

マンスリーサポーター募集中!

スイッチの若者支援は、皆様からのご寄付で運営しています

Switchの若者支援

仙台・石巻地域で、ユースサポートカレッジを開設しています。

多様な困難と向き合う若者を対象にひとりひとりに合わせた個別サポートを行っています。



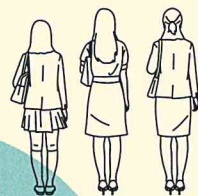
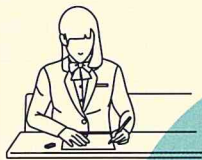
学校生活・進路サポート

- 学校生活や進路に悩んでいる
- 様々な事情により登校が難しくなっている
- 進学や転学など、これからの学校生活を視野に入れている。



就活サポート

- これから就活(アルバイト含む)に悩みのある学生10~20代の若者
- 就職しても中々長続きしなくて困っている10~20代の若者



個別相談
職場見学
職場体験実習(インターン)
希望校調べ
コミュニケーション講座
アートプログラム
就活サポート
等々



多様な困難とは? : ところの不調、精神障害、発達障害、不登校、中退、ひきこもり、休職・休学、経済的困窮など、様々な背景により生じる社会的困難を指します。

Switchと共に、若者の明日を支え、 誰もが暮らしやすい地域づくりに参加して下さるサポーターを募集しています

ユースサポートカレッジ卒業生のコメント！



今までのようにひきこもっていたら出来なかったことを体験できました。活動を通して就職することの勇気をもらいました！（10代男性）

大学の単位も自分の将来も不安でしたが、様々な人たちとコミュニケーションをとる中で「自分もやればできる」と思えるようになり、自信を持つことができました！（20代女性）



ご挨拶

様々な課題や困難と向き合う若者が、それぞれの強みを活かしながら、地域で活躍できるようにサポートしていきます。
ユースサポートカレッジとの関わりをきっかけに、サポーターの皆様の手で未来を支える若者たちの応援をお願いします。



認定NPO法人Switch
理事長 高橋由佳

あなたの寄付でできること

月1,000円～継続的にご寄付いただく「サポーター」を募集しています。困難に向き合いながらも「働きたい、学びたい、一歩踏み出したい」と強い思いを持つ若者たちへサポートを届けます。
好きな金額、好きな回数で寄付可能な、その都度のご寄付も随時募集してます。

月1,000円

1人の若者へ、プログラムのテキスト式を用意することができます。

知識を得る

月3,000円

1人の若者が職業適正検査を受けることができます。

自分の強みを認識

月5,000円

就労前のインターンシップ（職場体験実習）に1日参加することができます。

本物の職場体験

月10,000円

1人の若者に訪問支援をして、社会とのつながりが途切れないように支えることができます。

訪問支援

Switchは認定NPO法人です。ご寄付は、寄付金控除の対象となります。

Switchは2016年2月4日付で仙台市より認定NPO法人の認可を受けました。
当法人への寄付は寄付金控除の対象となります。

サポーターお申込みご案内

ホームページからお申し込みの際は  寄付のお願い からアクセス



携帯、スマートフォン、タブレットをご利用の方はこちら



Switch寄付ページ



各種カードがご利用いただけます

その都度寄付も上記方法から同様にお申込みいただけます 

Switch
認定NPO法人

認定NPO法人Switch

〒983-0852 宮城県仙台市宮城野区榴岡1-6-3 東口鳳月ビル602

TEL:022-762-5851(代表) FAX:022-762-5853

HP : <https://switch-sendai.org/>



認定NPO法人Switch
ホームページ